



# SPELBEROENDES RIKSFÖRBUND

Nyhetsbrev - Maj 2022

[Månadens  
profil](#)

[Aktuella  
händelser](#)

[Vårt fokus just  
nu](#)

[Visste du  
att...?](#)

## Månadens profil



Susanne Eriksmoen

49 år

Anhörig/Medberoende

Förbundssekreterare  
Spelberoendes Riksförbund

Sekreterare  
Spelberoendes Förening Malmö

Jag kom till föreningen i Malmö 2018 då min man slutade spela och sökte hjälp via föreningen.

När vi kom till föreningen var jag väldigt arg framför allt på min man och jag följde med dels för att se att han verkligen gick dit. Efter några veckor på föreningen började jag förstå att även jag hade en problematik och på den vägen är det. Jag har investerat många timmar på mig själv och jobbat mycket på mina defekter och kommit en bit på vägen. Att släppa på mitt kontrollbehov är en av de absolut svåraste sakerna jag jobbat med, det är en ständig process och ett arbete som kräver en hel del av mig varje dag. Jag har förstått att jag fostrats in i medberoendet från när jag var liten och hittade då en naturlig roll då jag träffade min man 1995.

Jag har varit engagerad som resurs sedan 2019. Sedan 2021 är jag sekreterare i styrelsen i Malmöföreningen och sedan 2022 även förbundssekreterare i Spelberoendes Riksförbund.

Att gå på självhjälpsmöten är viktigt för mig för att det är då jag känner att jag växer som människa. Att få dela mina tankar och känslor betyder mycket för mitt mående men även att få lyssna på nya hjälpsökandes historia ger mig mycket nya infallsvinklar och jag lär mig nya tips som jag kan använda i min vardag till mitt eget tillfrisknande.

Jag brinner väldigt mycket för de svaga i samhället och kämpar för dom och vill att alla ska vara lika värda. Jag brinner även för spelfrågorna dom finns i vårt samhälle men även för anhörig perspektivet som jag tycker är viktigt. Jag vill gärna hjälpa till om jag kan och får på alla möjliga plan men att belysa att även anhörigt mår dåligt och kanske inte längre orkar eller förtjänar vara den som

---

---

## Aktuella händelser

# C.A.N

### SPELBEROENDES RIKSFÖRBUND ÄR NUMER EN DEL AV CAN:S STYRELSE

Onsdagen den 18 maj hade CAN årsmöte och då valdes vår förbundsordförande, Daniel Harre, in som suppleant i CANs styrelse. Detta är vi såklart glada över då vi vet att vi har många gemensamma beröringspunkter med andra medlemsorganisationer och att vi tillsammans kompletterar varandras kunskap. Daniel själv säger såhär:

“CAN har rötter som sträcker sig över 100 år tillbaka och har en mycket viktig roll i att sprida kunskap inom ANDT-frågor till båda allmänheten och myndigheter. Att nu få vara en del av detta och kunna ta med oss vår kunskap om spel om pengar och spelberoende in i ekvationen känns otroligt spännande. Jag ser fram emot att få vara en del av detta viktiga arbete framöver.”



- Vi på CAN hälsar vår nya medlemsorganisation Spelberoendes riksförbund varmt välkomna och är glada att ni även tar plats i vår styrelse. Vi ser fram emot ett givande samarbete, säger Charlotta Rehnman Wigstad, direktör för CAN.



### FÖRENINGEN I GÖTEBORG ANORDNADE EN RESURSUBILDNING

Vår förening i Göteborg anordnade en resursutbildning i mitten av maj där deltagare från våra föreningar i Karlstad, Trollhättan, Göteborg och Malmö deltog. Deltog gjorde även Mustapha Petterson från behandlingshemmet Game Over i Linköping. Mustapha föreläste kring

hur vi bemöter hjälpsökande och håller i gruppmöten.

- Att träffas på detta sätt, få en möjlighet att lära känna varandra bättre och samtidigt lära sig något är otroligt givande och i förlängningen gör det att vi erbjuder bättre stöd för våra hjälpsökande, säger Judith, rådgivare i Göteborg och en av de som arrangerat utbildningen.

<b>UTMANINGAR</b> VILKA ÄR VÅRA HUVUDSAKLIGA UTMANINGAR? VAD MÅSTE VI LÖSA FÖR ATT NÅ VÅR MÅL?			
<b>STRÄVAN / MÅLBILD</b> VILKEN ROLL BÖR RIKSFÖRBUNDET HA? VAD ÄR DET VI FÖRSÖKER ÅSTADKOMMA? VAD ÄR DET VI VILL VERKSAHET? HUR SER DET UT? VILLER DETTA?	<b>VÄRDERINGAR &amp; PRINCIPER</b> VILKA ÄR DE PRINCIPER OCH VÄRDERINGAR VI BÖR UTGÅ FRÅN NÄR VI FATTAR BESLUT KRING VÅR VERKSAMHET?	<b>FOKUSOMRÅDEN</b> VILKA UTMANINGAR HAR STÖRST PÅVERKAN OCH VI DÄRFÖR BÖR FOKUSERA PÅ? VAD BÖR VI HA MED I VÅR STRATEGI OCH VAD KAN VI UTELÄMNA?	<b>ÅTGÄRDER</b> VAD KAN VI GÖRA FÖR ATT KOMMA NÄRMRE VÅR MÅLBILD?
<b>UTVÄRDERING</b> HUR VET VI ATT DET VI GÖR TAR OSS NÄRMRE VÅR MÅLBILD? HUR OCH VAD KAN VI MÄTA FÖR ATT SÄKERSTÄLLA ATT VI GÖR RÄTT SAKER?			

### FORTSATT ARBETE MED ATT DRIVA FÖRBUNDET FRAMÅT

En styrelse måste alltid fatta löpande beslut som rör verksamheten och det uppdrag de fått från sina medlemmar. Ibland är det dock viktigt att stanna upp, ta ett steg tillbaka och observera. I vilken riktning är vi på väg och är den den riktning vi önskar?

Av den anledningen anordnade styrelsen en digital sammankomst i maj där allt fokus låg på att försöka reda ut vart vi vill ta förbundet, vilka utmaningar vi har och förslag på konkreta åtgärder för att nå våra mål. Det var ett väldigt givande möte som lämnade styrelsen fulla av energi och pepp på att dra igång en rad olika aktiviteter både på egen hand och tillsammans med övriga i förbundet.

Nu ser vi fram emot ett mycket givande 2022 tillsammans.



### ÅRSRAPPORTEN SPELFORSKNING I FOKUS 2022 SLÄPPTES

Under maj släppte Svenska Spels oberoende forskningsråd sin årliga rapport. I årets rapport behandlas en rad olika frågeställningar, bland annat:

- Känner alla på samma sätt när de spelar?
- Kan dataspelande övergå i hasardspel?
- Vad fick Vegasspelare att sluta spela för dagen?
- Hur känns det att ringa upp någon med spelproblem?

Klicka på knappen nedan för att ta del av rapporten i sin helhet.

[Läs rapporten här](#)

## Vårt fokus just nu



### Almedalsveckan

Spelberoendes Riksförbund kommer att befinna sig på Gotland under hela Almedalsveckan och därför pågår nu planering och strukturering av vår tid där. Är ni intresserade av att ses någon av dagarna är ni välkomna att ta



### Sätta bollen i rullning

Nu kommer vi lägga mycket fokus på de åtgärder vi kom fram till under vår träff kring mål och vision. Det kommer innebära en hel del arbete för hela förbundet, men det kommer samtidigt att stärka vår position som en



### Nya stödgrupper

Mycket talar för att vi kommer kunna öppna upp ytterligare stödgrupper utöver Varberg under 2022. Mer info om detta kommer inom kort.

Är du intresserad av att starta upp en lokal stödgrupp där du bor? Tveka inte

kontakt med oss.

viktig del i samhället  
för de som behöver  
stöd.

att ta kontakt.

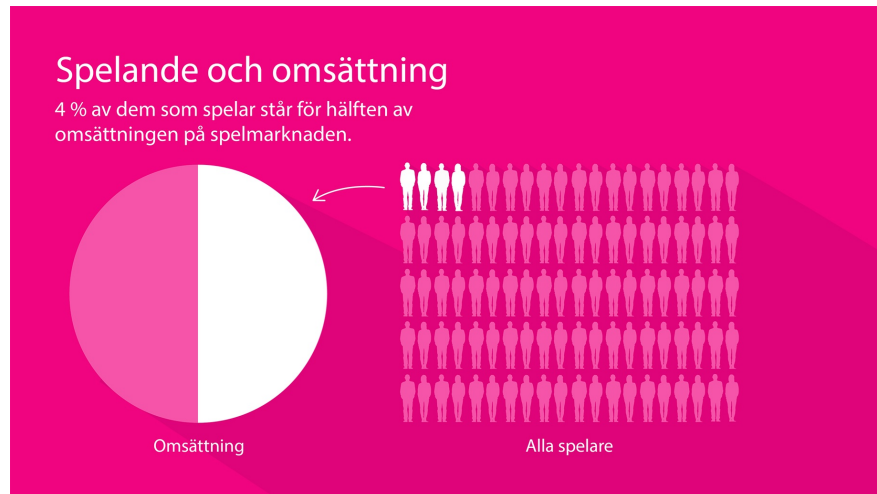
---

---

## Visste du att...?

Spelmarknaden omsatte **26 miljarder kronor** under 2021?

Detta är en ökning med ungefär 1,3 miljarder sedan 2020. Folkhälsomyndighetens undersökning, Swelogs 2021, visar att av dessa 26 miljarder kommer hälften från enbart 4% av spelarna.



De flesta spelbolag vi har kontakt med menar att de helst önskar kunder som spelar små summor, fast regelbundet. Statistiken ovan visar dock på att om man skulle plocka bort de som spelar väldigt stort skulle omsättningen hos bolagen bli avsevärt mycket mindre. Alla som spelar stora summor behöver såklart inte vara problemspelare, men många av dem är det garanterat. Vågar man som spelbolag sätta in åtgärder mot dessa "storspelare" och därmed riskera att förlora en rejäl del av sin omsättning? Det är en diskussion vi ser fram emot att ha med våra svenska spelbolag framöver och förhoppningsvis dyker det upp några som överraskar.

Följ oss gärna på sociala medier

